

Homogeneizador portátil con sistema atmosférico de aspiración de sólidos

M.X.O.N.-RC 120, 145, 195 y 245

ESPECIFICACIONES TÉCNICAS



SEVEN

Aviso legal

Especificaciones técnicas.

Documento original, válido para las series de homogeneizadores M.X.O.N.-RC 120, 145, 195 y 245.

Reservados todos los derechos. Queda prohibida la difusión, copia o edición del presente documento sin previa autorización por escrito por parte de SEVEN.

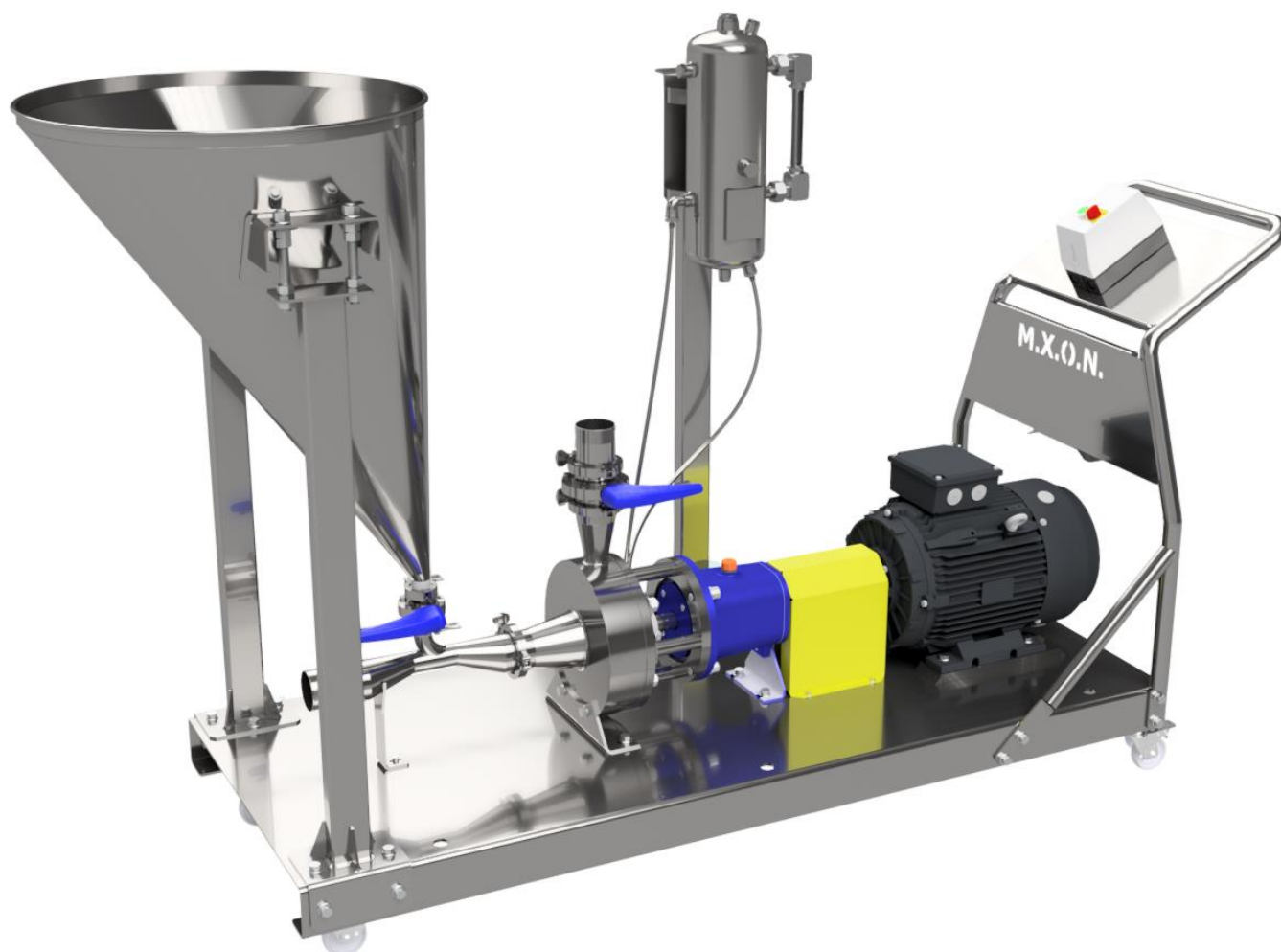
Reservado el derecho a llevar a cabo modificaciones técnicas.

® SEVEN PUMPS & MIXERS, S.L.

ÁMBITO DE APLICACIÓN

La serie de homogeneizadores SEVEN M.X.O.N.-RC consiste en una unidad portátil que integra un homogeneizador M.X.O.N.-M o M.X.O.N.-H, un sistema atmosférico de aspiración de sólidos y un arrancador de motor, todo ello montado sobre un carrito con ruedas y asa, que permite el transporte cómodo y seguro por parte del usuario.

PRINCIPIO DE FUNCIONAMIENTO



La máquina se conecta a la instalación mediante mangueras flexibles y dispone de una válvula de mariposa en la impulsión para la regulación del caudal y la intensidad de homogeneización.

El sistema atmosférico de aspiración de sólidos permite la inyección de sólidos en polvo directamente a la aspiración del homogeneizador. Este proceso soluciona los problemas de inclusión de sólidos flotantes. También mejora considerablemente el tempo de homogeneización si se cargan todos los demás ingredientes por la tolva. Esto se debe a que los ingredientes van directamente a la cámara homogeneizadora.

La tolva cuenta con una válvula de mariposa que permite tanto cerrar la misma como regular el caudal de ingreso.

OPCIONES

Las siguientes opciones están disponibles:

- Acabados sanitarios ($Ra \leq 0,80 \mu m$).
- Instalaciones auxiliares para el cierre mecánico (planes API).
- Certificación ATEX.
- Distintas clases de eficiencia para los motores.
- Distintas clases de protección para los motores.
- Máquina portátil sobre ruedas con arrancador estrella-triángulo o variador de frecuencia incorporado.

MATERIALES

Partes en contacto con el producto:

- AISI-316L (estándar).
- DUPLEX.
- AISI-904L.
- HASTELLOY.
- Otros.

Otras partes metálicas:

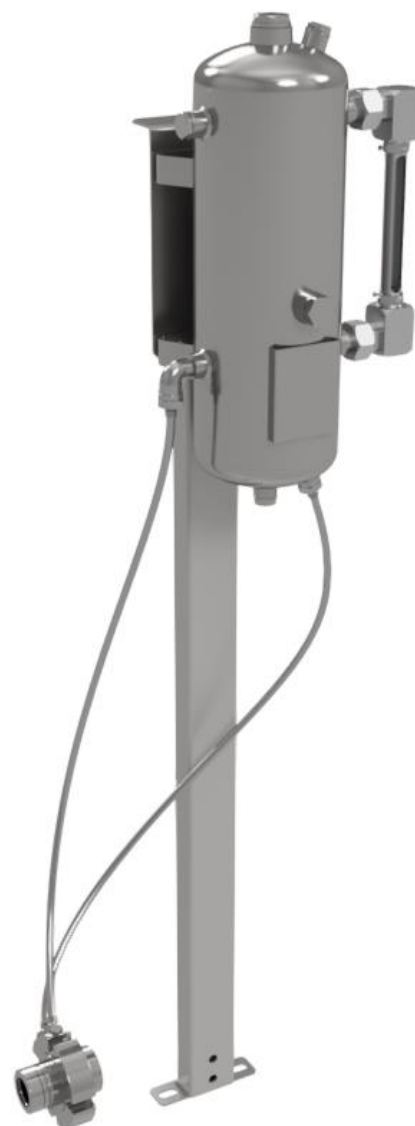
- AISI-304L

Cierre mecánico:

- Simple: SiC/SiC
- Doble: SiC/SiC / SiC/C

Juntas:

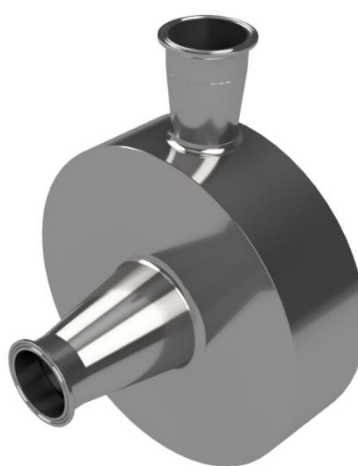
- FEP FPM (estándar)
- FPM
- FFKM
- EPDM
- VMQ



Ejemplo de instalación API52.

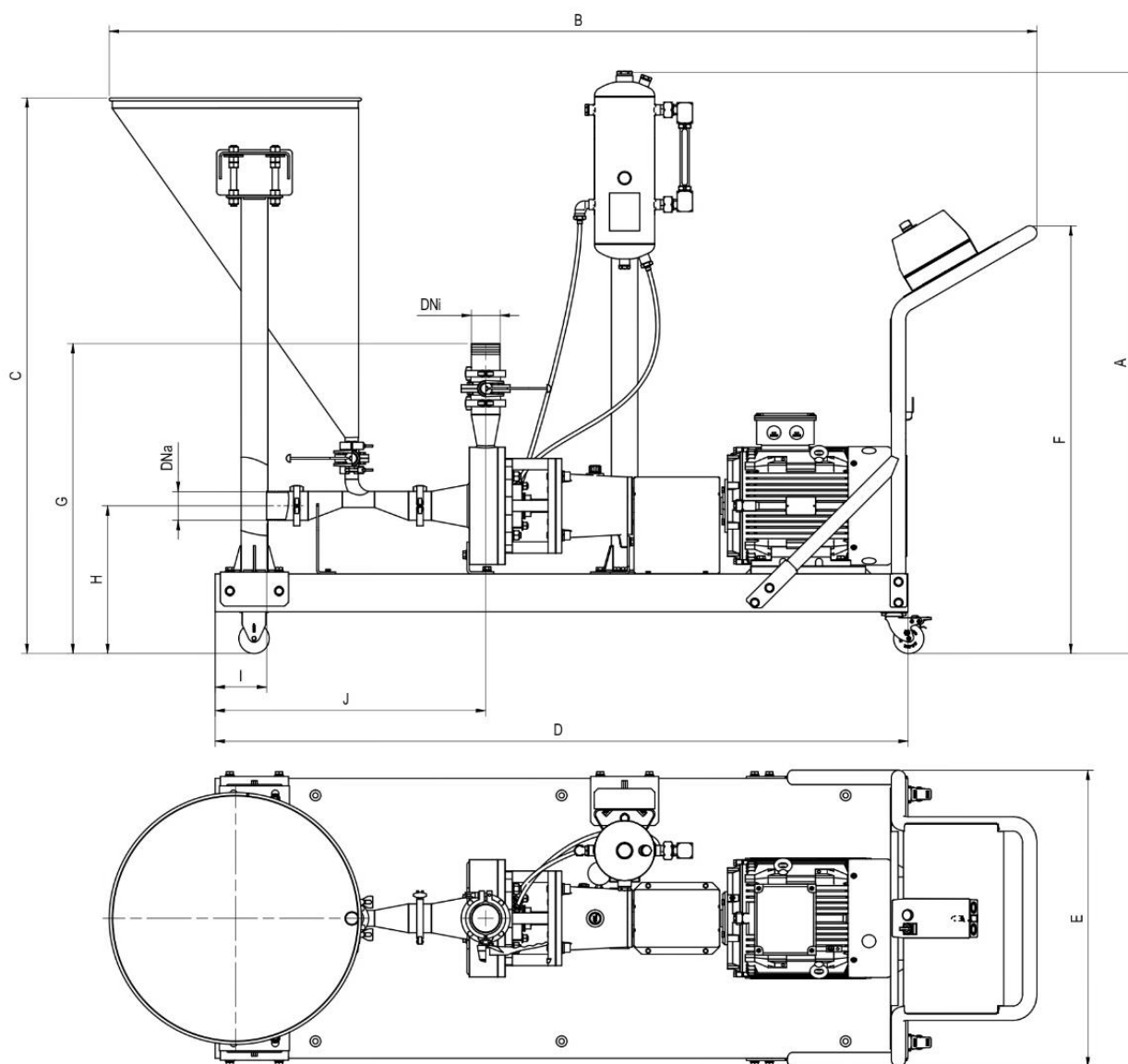


Conexión tipo brida ("2").



Conexión tipo clamp ("4").

TABLA DE SELECCIÓN



MODELO	POTENCIA	CAUDAL MÁX. (l/h)	VELOCIDAD PERIFÉRICA (m/s)	DNa	DNi	DIMENSIONES										PESO (kg)
						A	B	C	D	E	F	G	H	I	J	
120	4	2000	18	50	40	1540	1820	1200	785	1130	653	342	180	597	315	
	5,5										335					
	7,5										345					
145	5,5	5000	22	50	50	1540	2070	1450	785	1130	690	362	166	692	350	
	7,5										360					
	11										393					
195	11	14000	29	65	65	1540	2450	1830	785	1130	820	390	135	714	430	
	15										450					
	18,5										465					
245	22	32000	37	80	80	1540	2770	2150	785	1130	876	410	100	803	520	
	30										550					
	37,5										565					



SEVEN

SEVEN PUMPS & MIXERS, S.L.
08227 Terrassa • Avda. Del Vallès, N° 724-I • Barcelona (ESPAÑA)
Tel.: +34 93 734 94 81 • Fax.: +34 93 735 03 56
www.sevensl.com